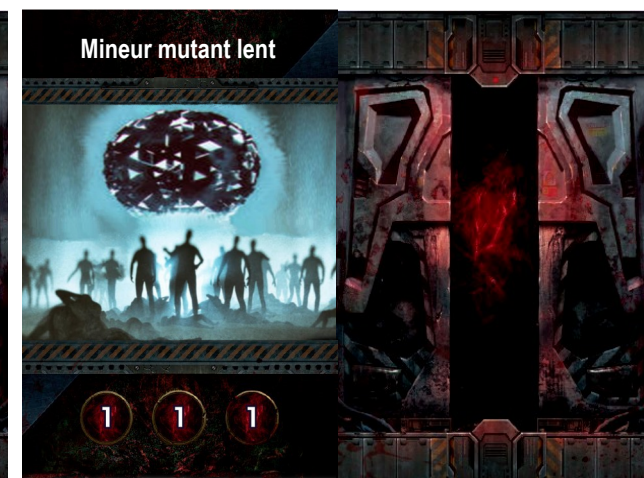
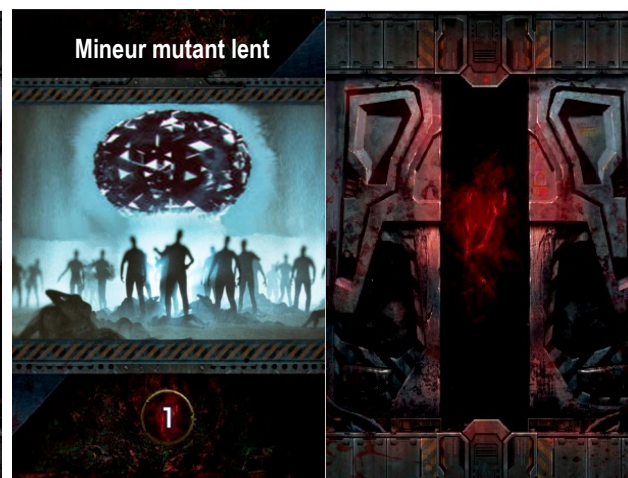
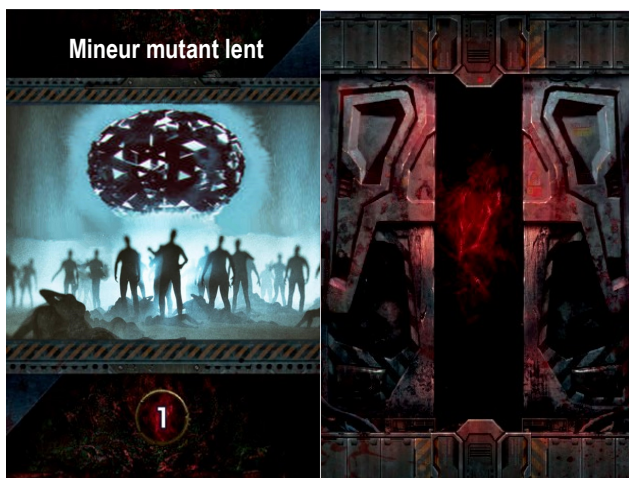
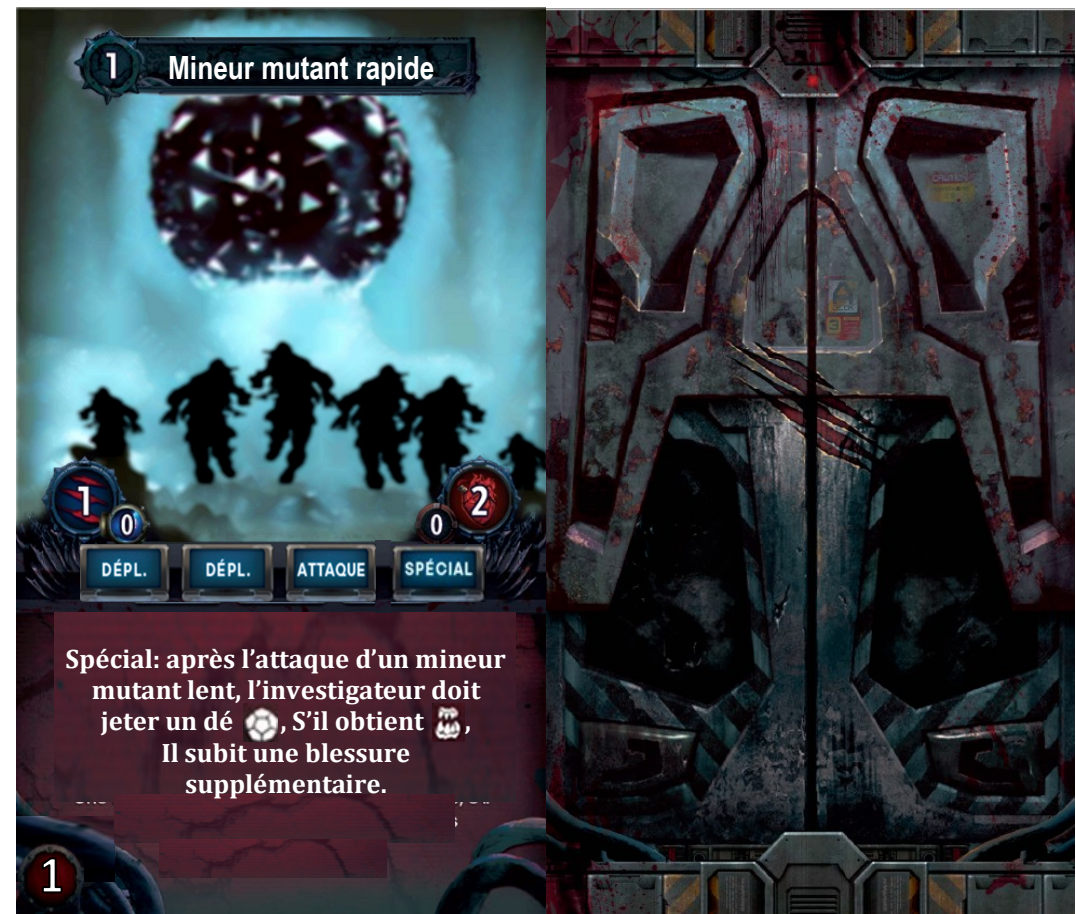
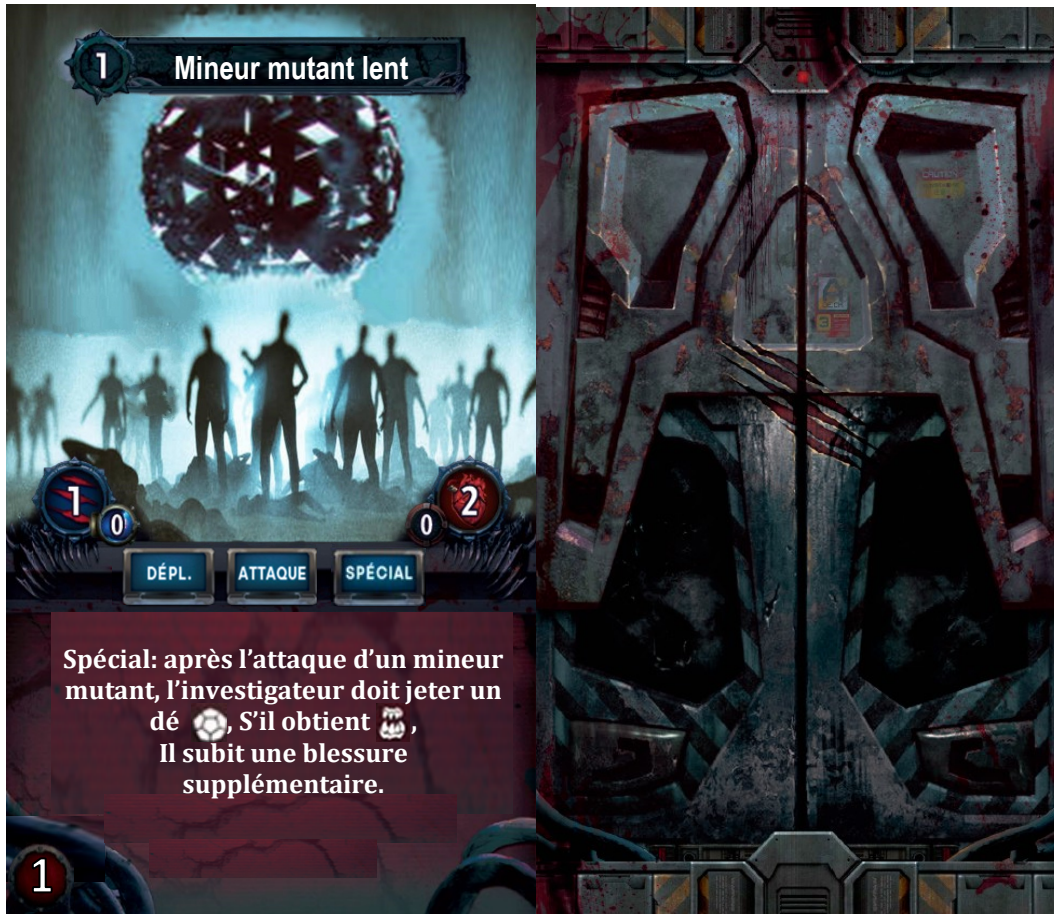


CARTES DE L EXTENSION LES MINEURS DE KADATH, ESPOIR CYNOPHILE



2 Mineur mutant difforme



Spécial: si un mineur mutant difforme vous inflige une ou plusieurs blessures, vous subissez un effet d'affaiblissement.

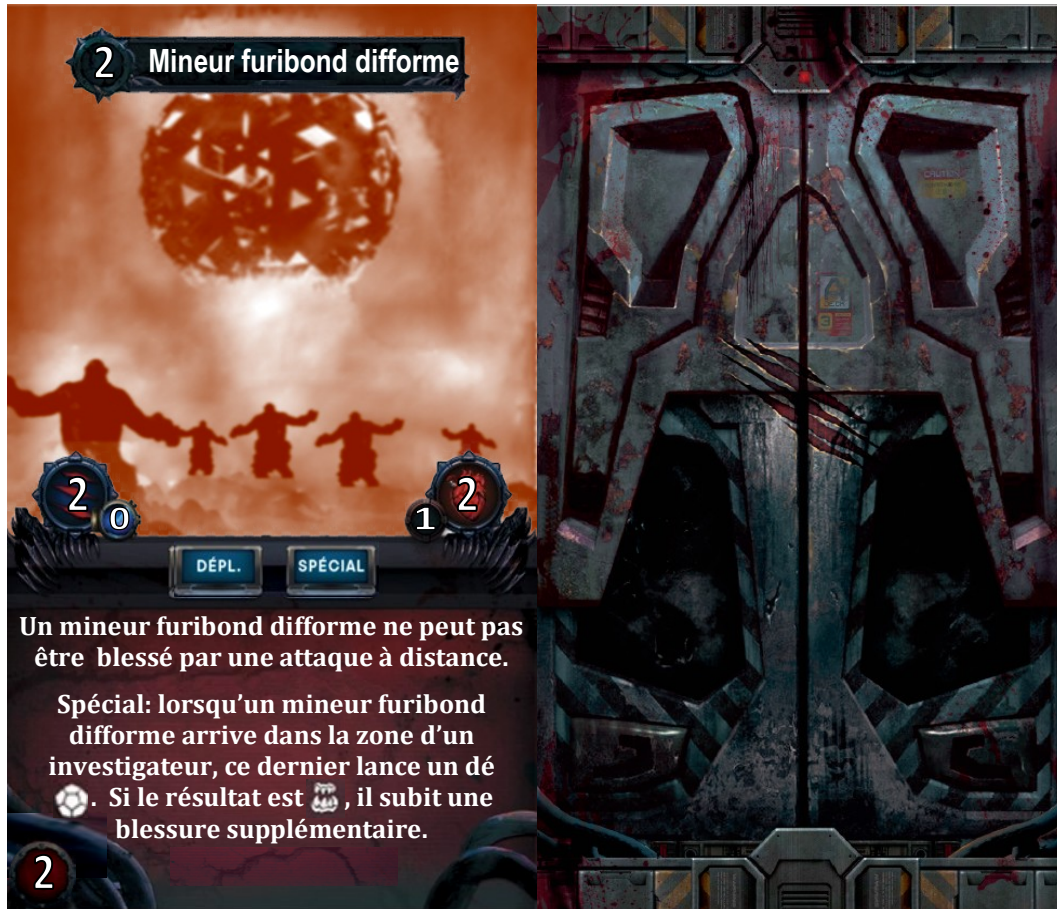
2

2 Mineur toxique difforme



Spécial: si un mineur toxique difforme vous inflige une ou plusieurs blessures, vous êtes paralysé.

2





2 Mineur furibond difforme

2 **0** **1** **2**

DÉPL. SPÉCIAL

Un mineur furibond difforme ne peut pas être blessé par une attaque à distance.

Spécial: lorsqu'un mineur furibond difforme arrive dans la zone d'un investigateur, ce dernier lance un dé . Si le résultat est , il subit une blessure supplémentaire.

2

1 Mineur toxique lent

1 **1** **2**

DÉPL. ATTAQUE SPÉCIAL

Spécial: après l'attaque d'un mineur toxique lent, l'investigateur doit jeter un dé 🎲, S'il obtient 🎲, Il subit un effet d'affaiblissement.

1

1 Mineur toxique rapide

1 **1** **2**

DÉPL. DÉPL. ATTAQUE SPÉCIAL

Spécial: après l'attaque d'un mineur toxique rapide, l'investigateur doit jeter un dé 🎲, S'il obtient 🎲, Il subit un effet d'affaiblissement.

1

Mineur toxique lent

1

Mineur toxique lent

1

Mineur toxique lent

1 **1** **1**

1 Mineur furibond lent

1 **0** **1** **2**

DÉPL. ATTAQUE SPÉCIAL

Un mineur furibond lent ne peut pas être blessé par une attaque à distance.

Spécial: lorsqu'un mineur furibond lent arrive dans la zone d'un investigateur, ce dernier lance un dé 🎲.

Si le résultat est 🎲, il subit une blessure supplémentaire.

1

1 Mineur furibond rapide

1 **0** **1** **2**

DÉPL. DÉPL. ATTAQUE SPÉCIAL

Un mineur furibond rapide ne peut pas être blessé par une attaque à distance.

Spécial: lorsqu'un mineur furibond lent arrive dans la zone d'un investigateur, ce dernier lance un dé 🎲.

Si le résultat est 🎲, il subit une blessure supplémentaire.

1

Mineur furibond lent

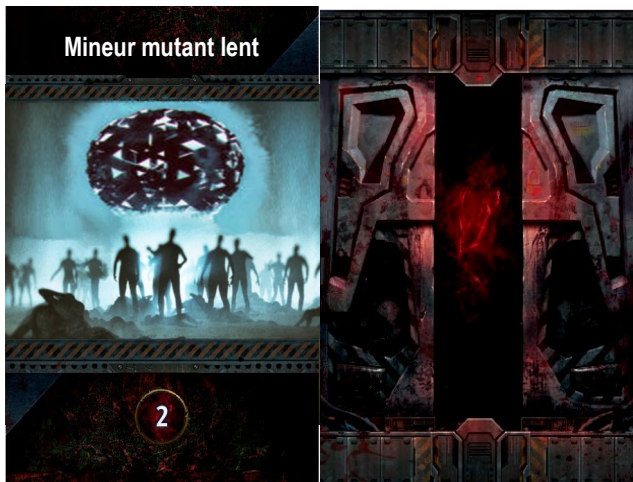
1

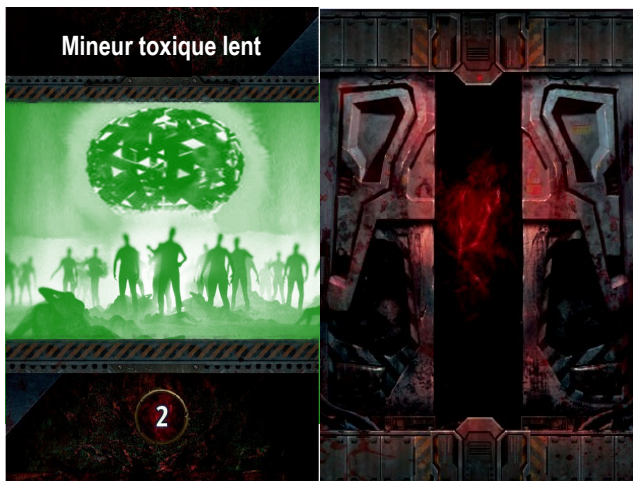
Mineur furibond lent

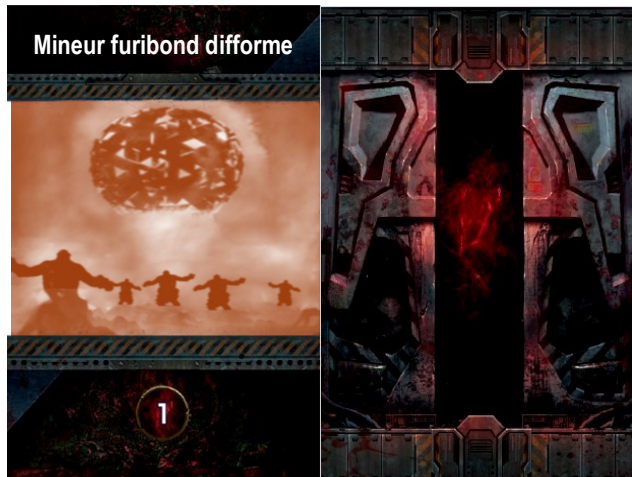
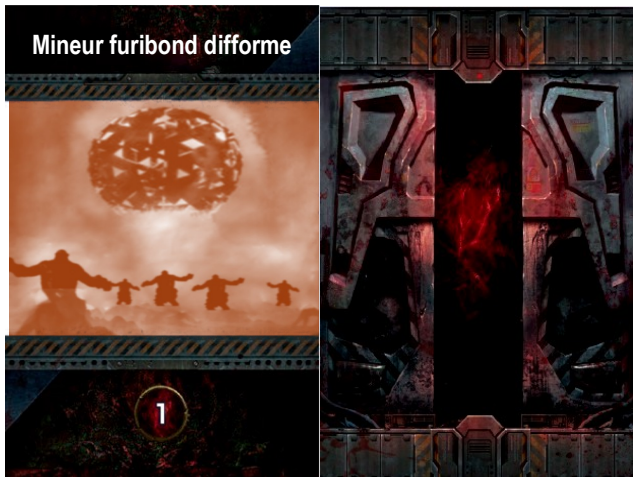
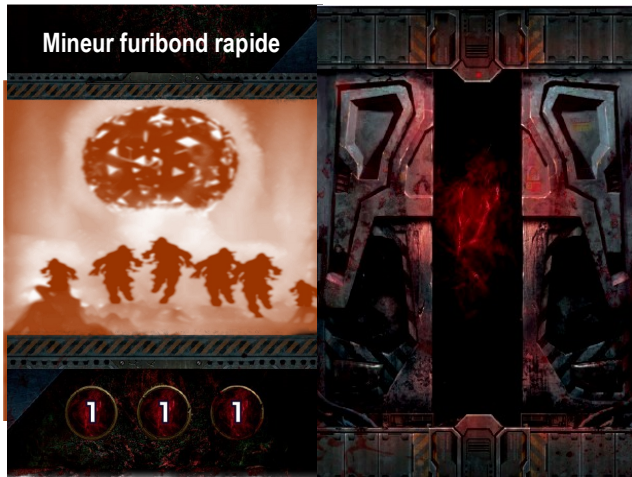
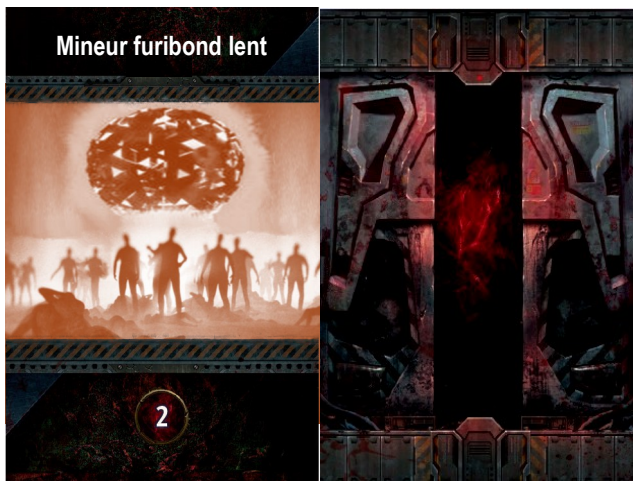
1

Mineur furibond lent

1 **1** **1**







Martens, Berger allemand



2
2

Voir règles de l'extension « les mineurs de Kadath, espoir cynophile »
 Défense: 2 dés. Capacités: ne peut pas être bloqué par les monstres.
 1 déplacement gratuit jusqu'à 3 zones dans les zones non inondées, payant ensuite pour 1 action de l'investigateur.
 Lui donne +1 en attaque de mêlée et en défense, s'il est dans sa zone.
 Attaque: 1 action de l'investigateur.
 Fouiller: 1 action. Il doit alors ramener l'objet à un investigateur pour qu'il soit utilisé.

0 2 3 1 DT

Gaspard, Bouledogue



3
2

Voir règles de l'extension « les mineurs de Kadath, espoir cynophile »
 Défense: 2 dés. Capacités: ne peut pas être bloqué par les monstres.
 1 déplacement gratuit jusqu'à 3 zones dans les zones non inondées, payant ensuite pour 1 action de l'investigateur.
 Lui donne +2 en attaque de mêlée et en défense, s'il est dans sa zone.
 Attaque: 1 action de l'investigateur.

0 1 3 2 DT

Lucien, Bouvier Australien



2
3

Voir règles de l'extension « les mineurs de Kadath, espoir cynophile »
 Défense: 2 dés. Capacités: ne peut pas être bloqué par les monstres.
 1 déplacement gratuit jusqu'à 3 zones dans les zones non inondées, payant ensuite pour 1 action de l'investigateur.
 Lui donne +1 en attaque de mêlée et en défense, s'il est dans sa zone.
 Attaque: 1 action de l'investigateur.
 Fouiller: 1 action. Il doit alors ramener l'objet à un investigateur pour qu'il soit utilisé.

0 3 4 1 DT

Bismuth, Berger allemand



2
2

Voir règles de l'extension « les mineurs de Kadath, espoir cynophile »
 Défense: 2 dés. Capacités: ne peut pas être bloqué par les monstres.
 1 déplacement gratuit jusqu'à 3 zones dans les zones non inondées, payant ensuite pour 1 action de l'investigateur.
 Lui donne +1 en attaque de mêlée et en défense, s'il est dans sa zone.
 Attaque: 1 action de l'investigateur.
 Fouiller: 1 action. Il doit alors ramener l'objet à un investigateur pour qu'il soit utilisé.

0 2 3 1 DT

Gaspard, Bouledogue



3
2

Voir règles de l'extension « les mineurs de Kadath, espoir cynophile »
Défense: 2 dés. Capacités: ne peut pas être bloqué par les monstres.
1 déplacement gratuit jusqu'à 3 zones dans les zones non inondées, payant ensuite pour 1 action de l'investigateur.
Lui donne +2  en attaque de mêlée et en défense, s'il est dans sa zone.
Attaque: 1 action de l'investigateur.

0 1 3 2 DT

Lucien, Bouvier Australien



2
3

Voir règles de l'extension « les mineurs de Kadath, espoir cynophile »
Défense: 2 dés. Capacités: ne peut pas être bloqué par les monstres.
1 déplacement gratuit jusqu'à 3 zones dans les zones non inondées, payant ensuite pour 1 action de l'investigateur.
Lui donne +1  en attaque de mêlée et en défense, s'il est dans sa zone.
Attaque: 1 action de l'investigateur.
Fouiller: 1 action. Il doit alors ramener l'objet à un investigateur pour qu'il soit utilisé.

0 3 4 1 DT

Scaphandre pour chien

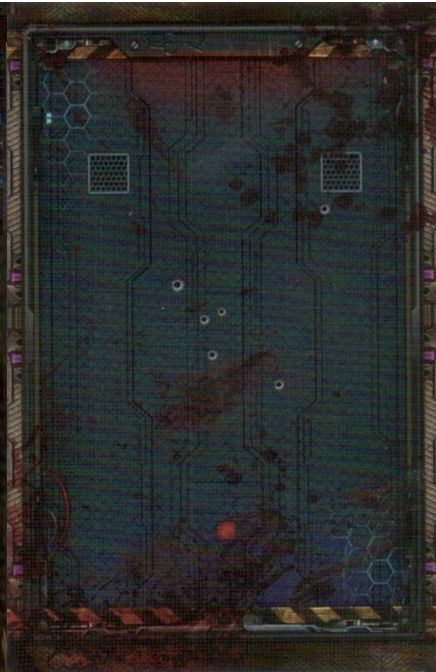


Capacité: permet à un chien de respirer sous l'eau, indéfiniment.

L'investigateur doit être situé dans une zone non inondée, adjacente à une zone inondée, avec son chien, pour pouvoir l'équiper gratuitement du scaphandre.

N'importe quel investigateur en zone sèche peut lui retirer (action gratuite).

Un chien, équipé d'un scaphandre ne peut pas se défendre. il peut uniquement se déplacer, une fois, gratuitement, de 2 zones en zone inondée et d'1 zone, en zone sèche. Voir règles additionnelles de l'extension « les mineurs de Kadath, espoir cynophile »



Scaphandre pour chien

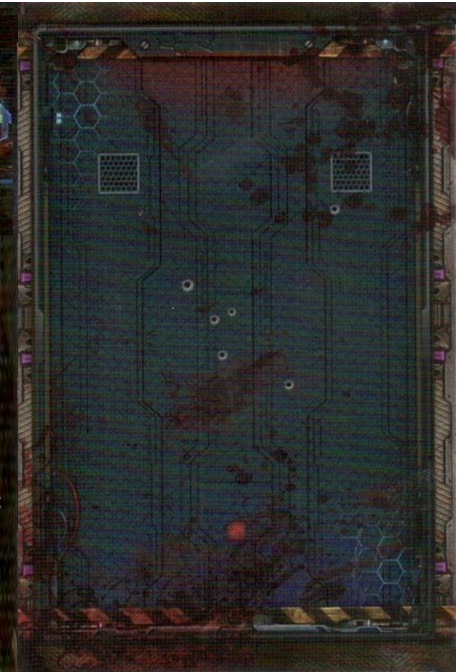


Capacité: permet à un chien de respirer sous l'eau, indéfiniment.

L'investigateur doit être situé dans une zone non inondée, adjacente à une zone inondée, avec son chien, pour pouvoir l'équiper gratuitement du scaphandre.

N'importe quel investigateur en zone sèche peut lui retirer (action gratuite).

Un chien, équipé d'un scaphandre ne peut pas se défendre. il peut uniquement se déplacer, une fois, gratuitement, de 2 zones en zone inondée et d'1 zone, en zone sèche. Voir règles additionnelles de l'extension « les mineurs de Kadath, espoir cynophile »



Scaphandre pour chien

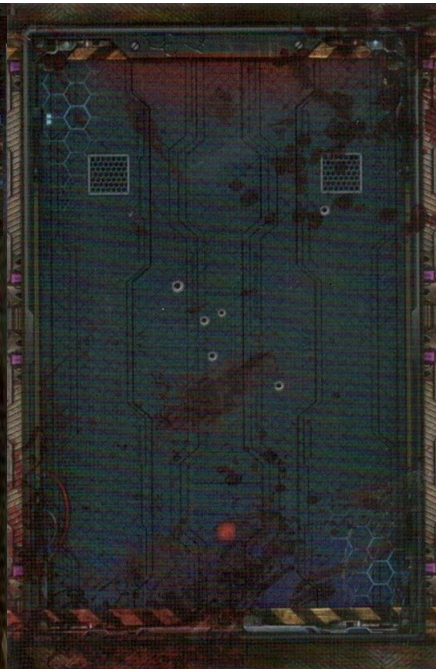


Capacité: permet à un chien de respirer sous l'eau, indéfiniment.

L'investigateur doit être situé dans une zone non inondée, adjacente à une zone inondée, avec son chien, pour pouvoir l'équiper gratuitement du scaphandre.

N'importe quel investigateur en zone sèche peut lui retirer (action gratuite).

Un chien, équipé d'un scaphandre ne peut pas se défendre. il peut uniquement se déplacer, une fois, gratuitement, de 2 zones en zone inondée et d'1 zone, en zone sèche. Voir règles additionnelles de l'extension « les mineurs de Kadath, espoir cynophile »



Invasion

La créature décomposée qui semblait être un être humain, avant les événements, s'avance lentement vers vous. Ses yeux bleutés brillent dans la pénombre, elle pousse un râle. Aussitôt, vous apercevez d'autres silhouettes, derrière elle, qui avancent aussi, vers vous. Certaines sont monstrueusement difformes quand soudain, une de ces créatures se met à courir vers vous et tente de vous mordre... Vous lui tirez dessus. Sa tête explose sous l'impact de la balle ...

1 mineur mutant rapide apparaît dans votre zone. Si vous n'utilisez pas ce monstre dans votre partie, piochez une autre carte de démence.



Poison

Vous apercevez une silhouette verdâtre qui vous fait face, son visage semble étrangement humain mais sur sa peau, sous les lambeaux de sa combinaison, se dessine des tâches sombres et purulentes, changeant constamment de forme. Il semble prêt à vous mordre. Vous ressentez une singulière faiblesse qui commence à envahir tout votre corps. Il vous faut réagir face à cette menace, vous brandissez votre couteau et lui enfoncez dans le front, la créature s'effondre ...

1 mineur toxique lent apparaît dans votre zone. Si vous n'utilisez pas ce monstre dans votre partie, piochez une autre carte de démence.



Difformité

La créature décomposée qui semblait être un être humain, avant les événements, s'avance lentement vers vous. Ses yeux bleutés brillent dans la pénombre, elle pousse un râle. Aussitôt, vous apercevez d'autres silhouettes, derrière elle, qui avancent aussi, vers vous. Certaines sont monstrueusement difformes. L'une d'elle s'approche de vous ...

1 mineurs mutant difforme apparaît dans votre zone. Si vous n'utilisez pas ce monstre dans votre partie, piochez une autre carte de démence.



Rage

La créature décomposée qui semblait être un être humain, avant les événements, s'avance lentement vers vous. Ses yeux bleutés brillent dans la pénombre, elle pousse un râle. Aussitôt, vous apercevez d'autres silhouettes, derrière elle, qui avancent aussi, vers vous. Certaines sont terriblement excitées. Quand soudain, une de ces créatures s'approche de vous et tente de vous mordre... Vous lui tirez dessus. Sa tête explose sous l'impact de la balle ...

1 mineur furibond lent apparaît dans votre zone. Si vous n'utilisez pas ce monstre dans votre partie, piochez une autre carte de démence.



Espoir cynophile 1

« On avait ordre de garder la porte du hangar contenant la sphère. On entendait parfois du bruit à l'intérieur, et c'était vraiment flippant, mais les ordres sont les ordres, alors, on n'a rien dit et on a continué à faire notre boulot. Et puis, on a commencé à voir des choses. On devenait de plus en plus nerveux et paranos. On s'est mis à s'engueuler sans raison, et j'ai vu Strickland porter la main à son arme. Je pourrais le jurer. Mais j'ai été le plus rapide, et je lui ai fait sauter le caisson. J'ai flingué mon pote. »

– Parks, agent de sécurité de la station de Kadath.

Si vous possédez une carte d'équipement chien, vous pouvez le guérir de toutes ses blessures et défaissez tous ses jetons de santé mentale de sa carte.



Espoir cynophile 2

« Il faut se débarrasser de la sphère, et vite. Je me fiche qu'elle ait été extrêmement difficile à extraire, elle tue des gens ! J'en ai parlé avec madame Blake et le commandant Wade, et j'ai même essayé de convaincre des gens plus haut placés en contactant la surface, mais personne ne veut m'écouter. C'est à croire qu'ils sont tous fascinés par cette abomination, comme si c'était une relique messianique, ou que sais-je encore. Ils ne se rendent pas compte de ce qu'elle est en train de nous faire.

Ou peut-être qu'ils s'en fichent, qu'on ne compte pas à leurs yeux. Il faut agir, ou on y restera tous ! »

Ronald Myers, responsable des fouilles du site de Kadath.

Si vous possédez une carte d'équipement chien, ce dernier peut se déplacer de 2 zones supplémentaires sans scaphandre ou avec scaphandre.



Espoir cynophile 3

« On a réuni autant de gens que possible. Cette fois, c'est décidé, on va se débarrasser de cette abomination. On est une trentaine à être prêts à tenir tête à la direction et à entrer dans la salle de la sphère. Notre priorité, c'est de la balancer hors de Kadath. Ensuite, on verra. On n'a aucune envie de faire ça, de se retrouver en présence de cette... chose. Mais si on n'agit pas maintenant, on y restera tous.

Ce n'est qu'une question de temps. »
Gerald White, mineur assigné au site de Kadath.

Si vous possédez une carte d'équipement chien, celui-ci peut réaliser une action d'attaque supplémentaire gratuite contre un ou des monstres.



Espoir cynophile 4

« Je... je ne peux pas... Ils sont tous morts, jusqu'au dernier. Je suis le seul survivant. Nous sommes entrés en force dans le hangar de la sphère. Nous n'avons pas rencontré la moindre résistance, mais cela n'a rien changé. Ils nous attendaient, et ils étaient affamés. Nous avons paniqué et nous nous sommes éparpillés comme des cafards. Et puis, nous nous sommes jetés les uns sur les autres, nous étripant à coups de tournevis ou d'extincteurs. Je ne sais trop comment j'ai réussi à m'échapper, mais tous les autres y sont restés. Ce qui est sorti après moi n'avait rien d'humain » Ronald Myers, responsable des fouilles de Kadath.

• Si vous possédez une carte d'équipement chien, vous pouvez le guérir de toutes ses blessures et défaissez tous ses jetons de santé mentale de sa carte.

